

Manuel d'installation Application mobile - TechnoVE Connect

**TechnoVE INC.**

7804 rue Maurice-Guillemette

G9H 4Y7, Bécancour, Québec

Site: <https://technove.ca/>

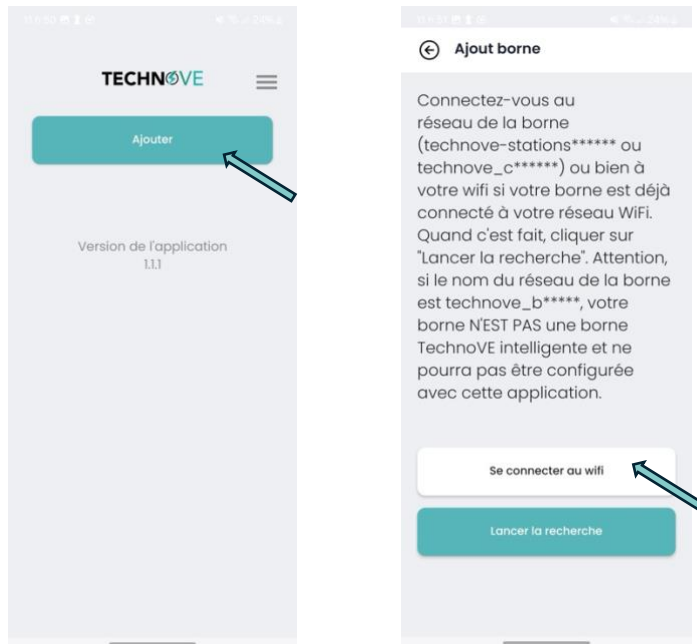
Téléphone: (819) 868 1907

Courriel: info@technove.ca

1. Ouvrez votre application TechnoVE Connect. Cliquez sur le bouton **Ajoute**, puis sur le bouton **Se connecter**.



ATTENTION : si votre borne a déjà été connectée sur votre propre réseau wifi, et qu'elle n'apparaît plus dans le wifi de l'appareil, utilisez le bouton : Lancer la recherche.



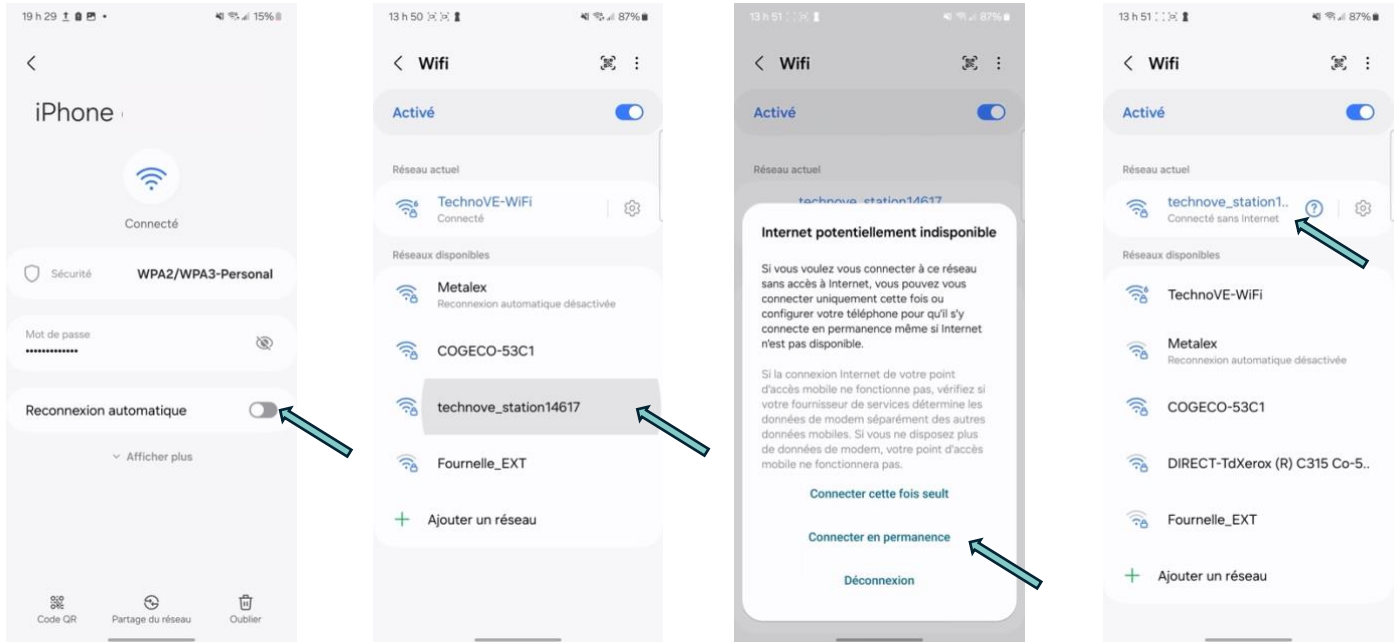
2. Dans les paramètres Wifi de votre appareil intelligent. Désactivez la connexion automatique de votre réseau personnel. Connectez-vous au réseau WIFI Technove_station.

Mot de passe : abcde12345

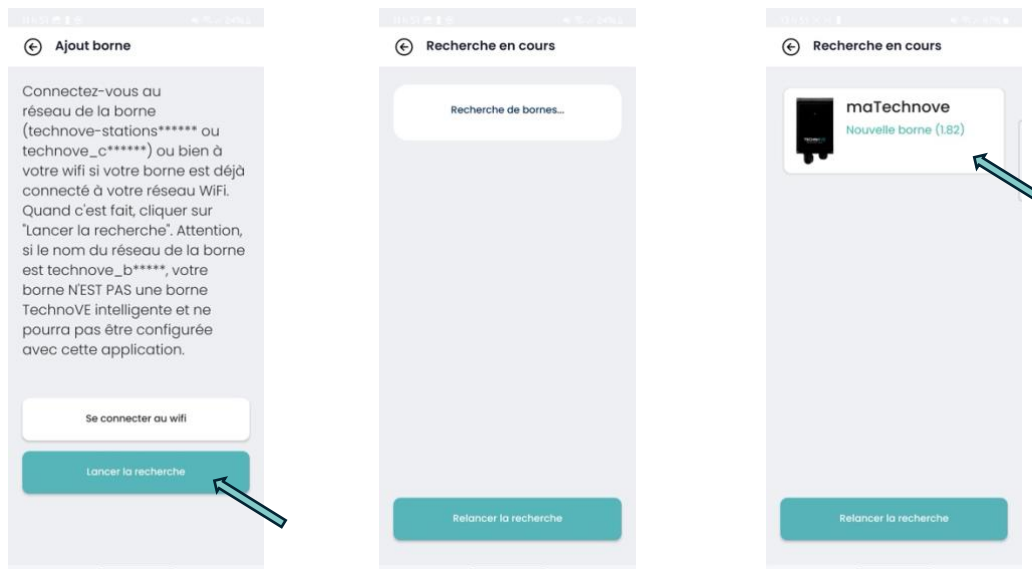
Patentiez pendant que la connexion s'établit. Il est normal que cela prenne un peu de temps. Si votre appareil vous mentionne que vous ne serez pas connecté à internet, cela est normal également.



TechnoVE INC.
 7804 rue Maurice-Guillemette
 G9H 4Y7, Bécancour, Québec
 Site: <https://technove.ca/>
 Téléphone: (819) 868 1907
 Courriel: info@technove.ca

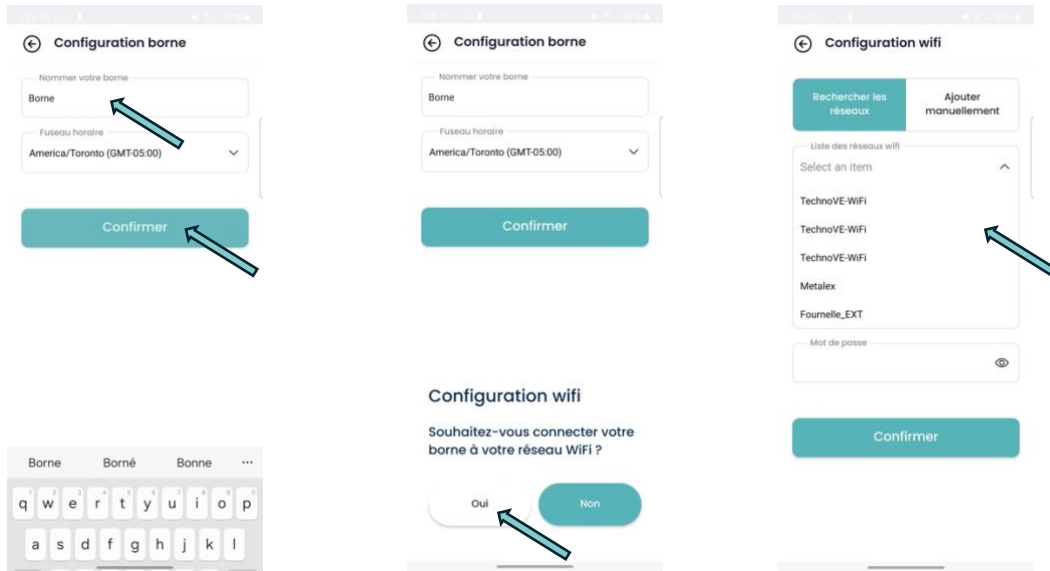


- Une fois connecté à la borne, retournez dans l'application, puis cliquez sur le bouton **Lancer la recherche**.



TechnoVE INC.
 7804 rue Maurice-Guillemette
 G9H 4Y7, Bécancour, Québec
 Site: <https://technove.ca/>
 Téléphone: (819) 868 1907
 Courriel: info@technove.ca

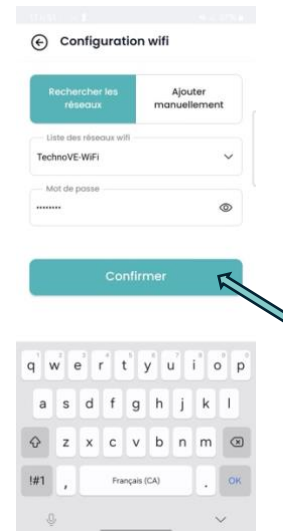
- Nommez-la, puis cliquez sur le bouton **Confirmer**. Sélectionnez **Oui** pour la configuration wifi. Choisissez votre réseau personnel.



- Indiquez le mot de passe correspondant à celui de votre routeur, puis cliquez sur le bouton **Confirmer**. Attendez quelques instants. Si l'application demande votre autorisation pour se connecter au wifi, acceptez.



À tout moment, si un message d'erreur apparaît, retournez au menu précédent, et vérifiez que vous êtes toujours connecté à la borne.



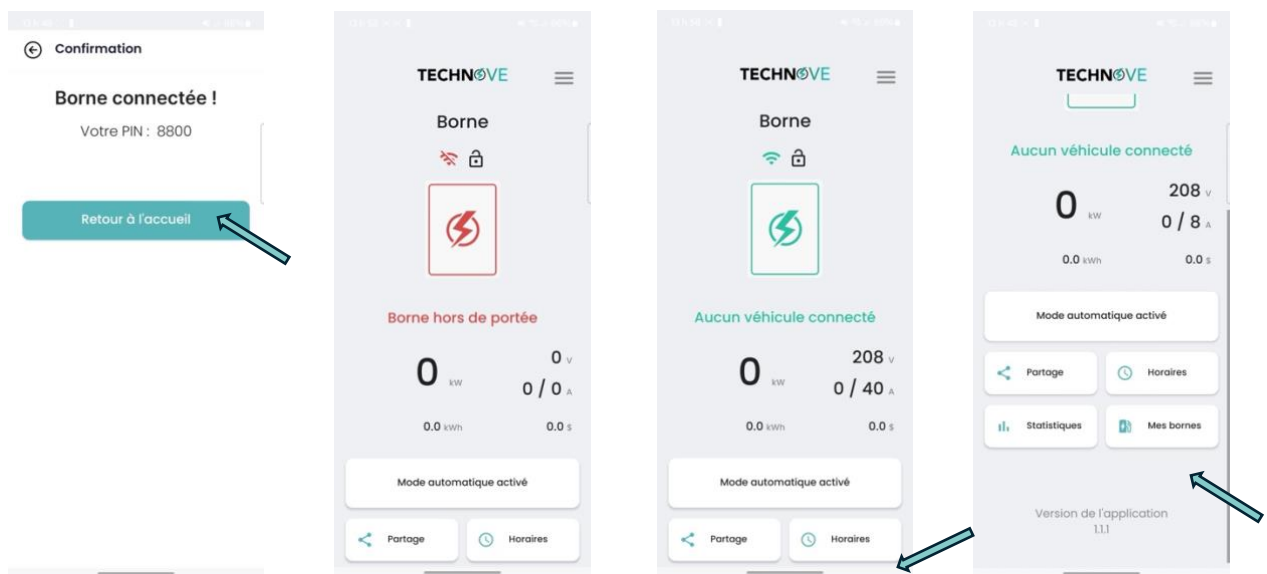
TechnoVE INC.
 7804 rue Maurice-Guillemette
 G9H 4Y7, Bécancour, Québec
 Site: <https://technove.ca/>
 Téléphone: (819) 868 1907
 Courriel: info@technove.ca

- Attendez la fin de la configuration, il est possible que cela dure plusieurs minutes. Au retour à l'accueil, il est normal que la borne mentionne être hors de portée. Attendez quelques instants.
(Si nécessaire, rafraîchissez la page en faisant glisser l'écran vers le bas, si cela ne fonctionne pas, fermez l'application et rouvrez-la).

Pour utiliser toutes les fonctionnalités, n'oubliez pas de faire défiler l'écran vers le bas !



N'oubliez pas de réactiver la connexion automatique à votre propre réseau.



Merci d'avoir choisi les bornes TechnoVE !

N'hésitez pas à nous contacter en cas de problème.



TechnoVE INC.
 7804 rue Maurice-Guillemette
 G9H 4Y7, Bécancour, Québec
 Site: <https://technove.ca/>
 Téléphone: (819) 868 1907
 Courriel: info@technove.ca