

# Manuel d'installation Application mobile - TechnoVE Connect

**TechnoVE INC.**

7804 rue Maurice-Guillemette

G9H 4Y7, Bécancour, Québec

Site: <https://technove.ca/>

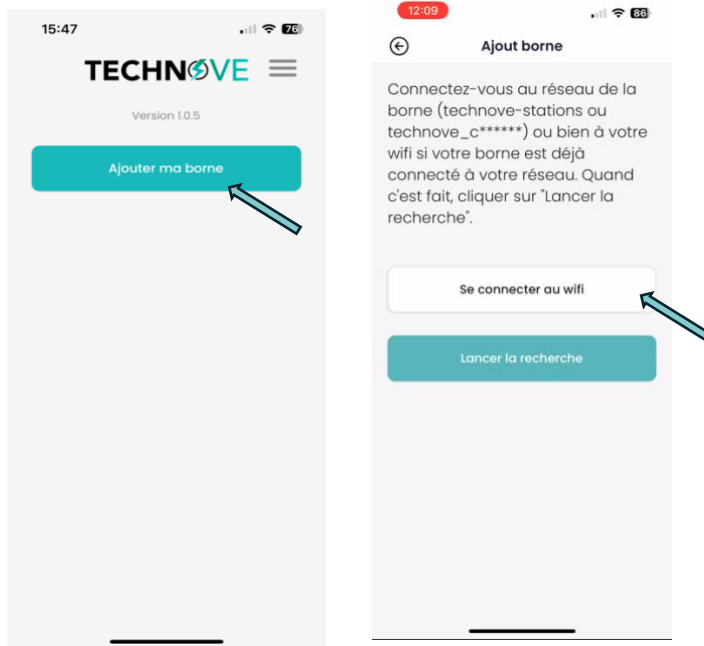
Téléphone: (819) 868 1907

Courriel: [info@technove.ca](mailto:info@technove.ca)

1. Ouvrez votre application TechnoVE Connect. Cliquez sur le bouton **Ajouter ma borne**, puis sur le bouton **Se connecter**.



**ATTENTION** : si votre borne a déjà été connectée sur votre propre réseau wifi, et qu'elle n'apparaît plus dans le wifi de l'appareil, utilisez le bouton : Lancer la recherche.



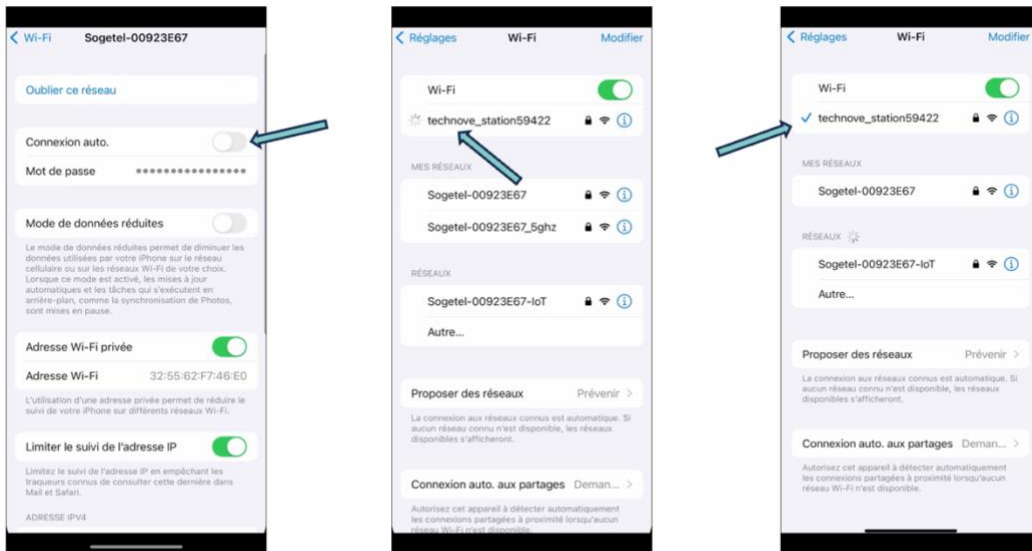
2. Dans les paramètres Wifi de votre appareil intelligent. Désactivez la connexion automatique de votre réseau personnel. Connectez-vous au réseau WIFI Technove\_station.

**Mot de passe : abcde12345**

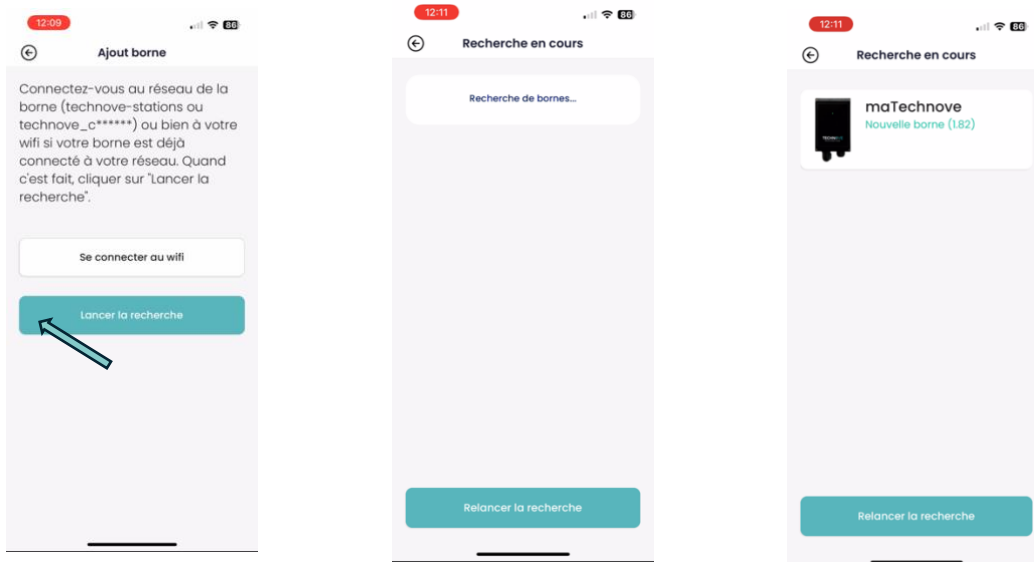
Patentiez que la connexion s'établisse. Il est normal que cela prenne un peu de temps. Si votre appareil vous mentionne que vous ne serez pas connecté à internet, cela est normal également.



**TechnoVE INC.**  
 7804 rue Maurice-Guillemette  
 G9H 4Y7, Bécancour, Québec  
 Site: <https://technove.ca/>  
 Téléphone: (819) 868 1907  
 Courriel: [info@technove.ca](mailto:info@technove.ca)

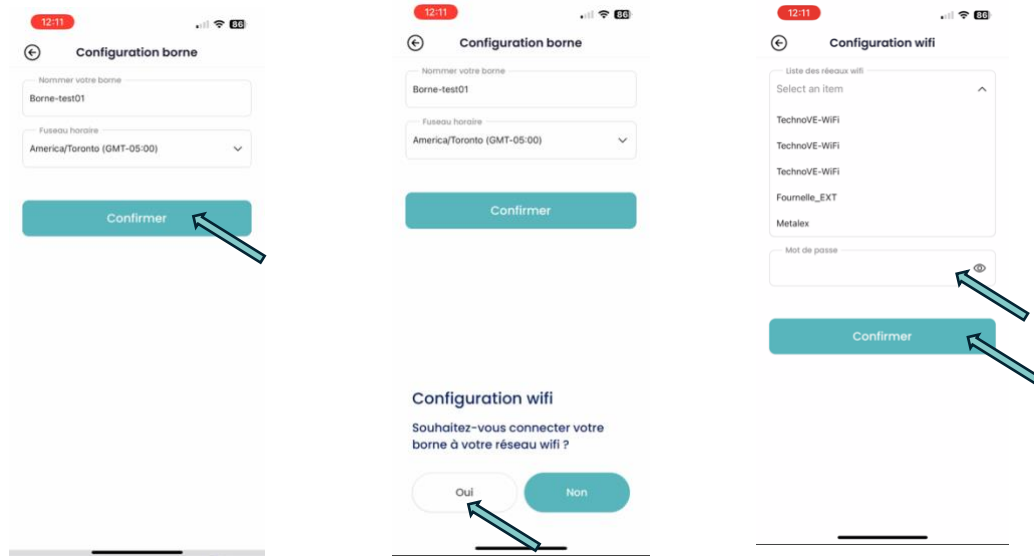


3. Une fois connecté à la borne, retournez dans l'application, puis cliquez sur le bouton **Lancer la recherche**.

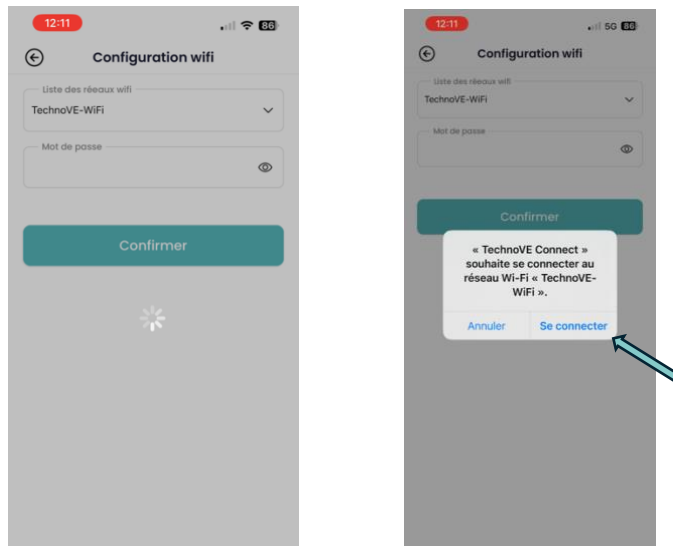


**TechnoVE INC.**  
 7804 rue Maurice-Guillemette  
 G9H 4Y7, Bécancour, Québec  
 Site: <https://technove.ca/>  
 Téléphone: (819) 868 1907  
 Courriel: [info@technove.ca](mailto:info@technove.ca)

- Nommez-la, puis cliquez sur le bouton **Confirmer**. Sélectionnez **Oui** pour la configuration wifi. Choisissez votre réseau personnel. Indiquez le mot de passe correspondant à celui de votre routeur, puis cliquez sur le bouton **Confirmer**.



- Attendez quelques instants. Lorsque l'application souhaite se connecter au wifi, cliquez sur : Se connecter.

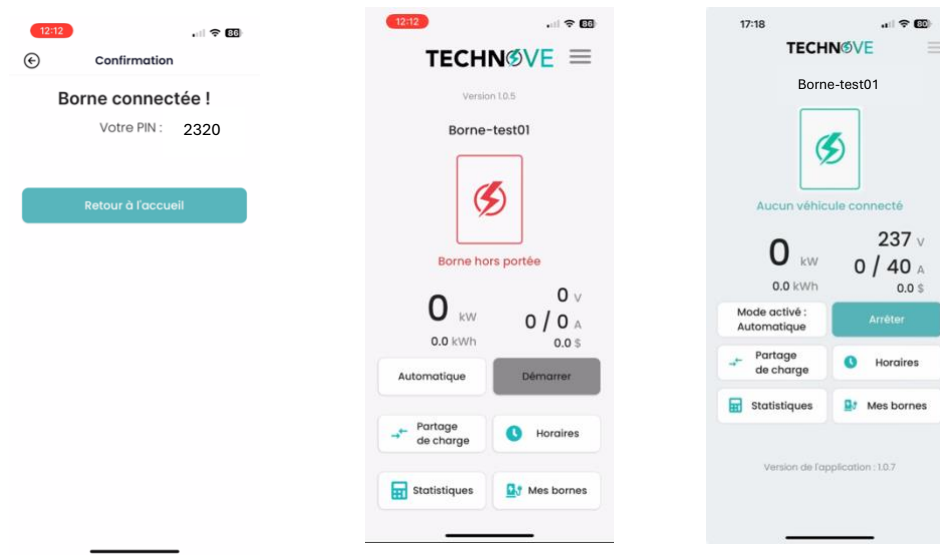


**TechnoVE INC.**  
 7804 rue Maurice-Guillemette  
 G9H 4Y7, Bécancour, Québec  
 Site: <https://technove.ca/>  
 Téléphone: (819) 868 1907  
 Courriel: [info@technove.ca](mailto:info@technove.ca)

- Attendez la fin de la configuration, il est possible que cela dure plusieurs minutes. Au retour à l'accueil, il est normal que la borne mentionne être hors de portée. Attendez quelques instants.  
(Si nécessaire, rafraîchissez la page en faisant glisser l'écran vers le bas, si cela ne fonctionne pas, fermez l'application et rouvrez-la).



N'oubliez pas de réactiver la connexion automatique à votre propre réseau.



Merci d'avoir choisi les bornes TechnoVE !

N'hésitez pas à nous contacter en cas de problème.



**TechnoVE INC.**  
 7804 rue Maurice-Guillemette  
 G9H 4Y7, Bécancour, Québec  
 Site: <https://technove.ca/>  
 Téléphone: (819) 868 1907  
 Courriel: [info@technove.ca](mailto:info@technove.ca)